

MAPA DO CELÓW PROJEKTOWYCH
SKALA 1:500

MAPA SŁUŻY DO CELÓW PROJEKTOWYCH
Przy opracowaniu niniejszej mapy nie ustalano obciążenia służebnościami gruntowymi.

Nie wyklucza się istnienia innych nie wykazanych na niniejszej mapie urządzeń podziemnych, które nie były zgłoszone do inwentaryzacji lub o których brak jest informacji w instytucjach branżowych. Za przewody nie zgłoszone do inwentaryzacji geodezyjnej wykonawca niniejszej mapy nie ponosi odpowiedzialności.

Granice działek przyjęto według stanu uwidocznionego w ewidencji gruntów.

woj. łódzkie
powiat: Bełchatów - gmina
0014 - Kielichów, 0002 - Augustynów
dz.: Kielichów - 0014 - 91/3, 102, 121, 136, 137/4, 140/1, 140/3, 140/4, 141, 142, 143/1, 143/3, 144/3, 144/5, 144/7, 144/8, 145/2, 145/4, 146/2, 147/3, 147/4, 148/1, 148/3, 148/6, 149, 150, 151/2, 151/3, 151/4, 152/1, 152/2, 153, 154, 155, 156, 157, 160, 161, 162, 163/1, 163/2, 166/4, 169, 170/1, 170/2, 171/1, 172/2, 172/3, 173, 174, 175, 181, 182, 183/3, 183/5, 186, 187, 189/1, 189/2, 189/3, 189, 190/1, 190/2, 191/3, 191/4, 191/9, 191/11, 193/1, 194/1, 194/2, 195/1, 195/3, 196, 197, 198, 226/1, 226/2, 226/3, 226/4, 227, 228/1, 228/2, 228/3, 228/4, 256, 283, 285, 424, 425, 429, 430/2, 434/1, 435, 436/1, 436/6, 438/1, 438/2, 122
Augustynów - 0002 - 102/1, 107/3, 107/2
Nr zgłoszenia: GK 6641 289 2023

UKŁAD WSPÓŁRZĘDNYCH: "2000/6"
POZIOM ODNIESIENIA: "Kronsztad 60"

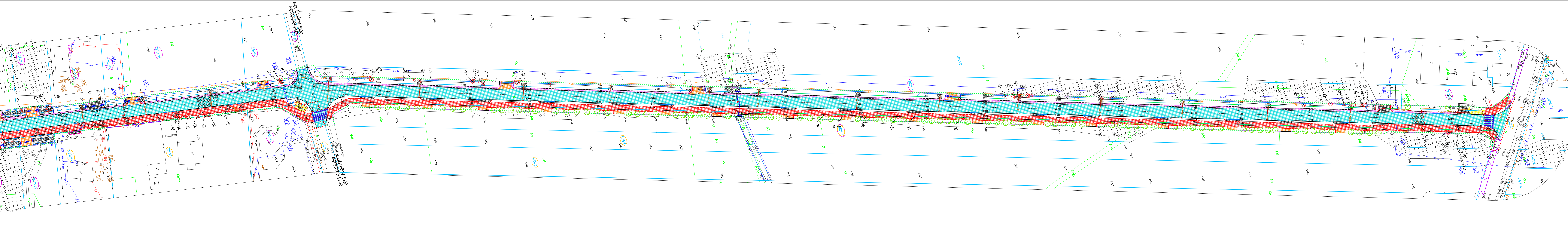
Mapa aktualna na dzień: 29.05.2023r.

Zakres opracowania: -----

Szkiełko lokalizacji
w skali 1:5000

Powiadzam, że niniejszy dokument został opracowany w wyniku prac geodezyjnych i kartograficznych, których rezultaty zawiera operat techniczny pozytywnie zweryfikowany. Jednocześnie informuję, że jestem świadomy odpowiedzialności karnej za złożenie fałszywego oświadczenia.

Identyfikator zgłoszenia prac geodezyjnych:	GK 6641 289 2023
Organ służby geodezyjnej, który otrzymał zgłoszenie:	Starosta Bełchatowski
Wykonawca prac geodezyjnych:	Pracownia Geodezyjna i Kartograficzna ul. 30.05.1945 10 50-001 Bełchatów, woj. łódzkie NIP 771-001-17-32
Nr oraz data protokołu weryfikacji:	P 1001 2023 1721 29.06.2023r.
Imię i nazwisko oraz numer uprawnień zawodowych kierownika prac geodezyjnych	Joanna Słojak-Ogarek nr upr. 19665



- Legenda:
- proj. jezdnia - nawierzchnia bitumiczna
 - proj. kładka pieszo-rowerowa - nawierzchnia bitumiczna
 - proj. chodnik - nawierzchnia z kostki brukowej szarej
 - proj. placzy - nawierzchnia z kostki brukowej grafitowej
 - proj. placzy - nawierzchnia z deszczu bitumicznego
 - proj. placza autobusowa - nawierzchnia z kostki kamiennej
 - proj. pobocze drogi - nawierzchnia z deszczu bitumicznego
 - proj. próg szluby o nawierzchni bitumicznej
 - proj. oznaczenie skrajna rowu płytami aluminowymi
 - proj. krawężnik bet. 15x30
 - proj. krawężnik bet. 15x22
 - proj. obrzeża bet. 8x30
 - proj. krawężnik podłoża
 - proj. płyta rozprężająca z wypustkami 35x35cm
 - proj. row przydrożny
 - proj. tunel rozciągający 0,76x1,30x2,30 m
 - przegroda szczelna w rowie
 - proj. przepływy ze ścianą czołową
 - proj. oznakowanie poziome i urządzenia BPO (wg odpowiedniego opracowania)
 - elementy przeznaczane do likwidacji
 - drzewa przeznaczane do wycinki
 - proj. nasadzenia kompensacyjne
 - balisza słupowa energochłonna
 - proj. lokalizacja ogródków (po przedstawieniu)
 - proj. tora odnowienia drzewostanu
 - stł. granic nieruchomości
 - proj. linie podziału nieruchomości
 - linie ograniczające drogi gminnej
 - linie określające ograniczenia w korzystaniu z nieruchomości dla realizacji obowiązku budowy lub przebudowy sieci udrożnienia terenu
 - linie określające ograniczenia w korzystaniu z nieruchomości dla realizacji obowiązku budowy lub przebudowy urządzeń wodnych
 - linie określające ograniczenia w korzystaniu z nieruchomości dla realizacji obowiązku budowy lub przebudowy innych dróg publicznych
 - oznaczenie numerów ewidencyjnych działek, przeznaczonych do przejęcia pod pas drogowy drogi gminnej (w części lub w całości)
 - oznaczenie numerów ewidencyjnych działek, objętych obowiązkiem o których mowa w art.111 ust. 1 pkt. 8 ustawy z 2010

Nazwa obiektu budowlanego: Rozbudowa drogi gminnej nr 101261E (Kielichów - Augustynów)					Rys. nr 1.
PLAN WYCINKI DRZEW					
Specjalność:	Funkcja:	Imię i nazwisko:	Nr uprawnień:	Podpis:	Skala 1:500
Inżynier/na - drogowy	Projektant	mgr inż. Kacimierz Marzec	GP/17.734240/94		Data opracowania: 04.2023r.